

Polieren von Scheinwerfern aus Kunststoff



Scratch Away®



BEDARF

- Machine: Scratch Away SAW360 poliermaschine
- Sandpapier #991030 (A)
- Sandpapier #991040 (B)
- Sandpapier #991050 (C)
- Scratch Away Klettscheibenhalter #991010
- Polierflüssigkeit #841202
- Polierfilz #991020
- Seifenlauge in Sprühflasche
- Putzlappen, Schwamm und ggf. eine Rolle Papier

VORGEHENSWEISE

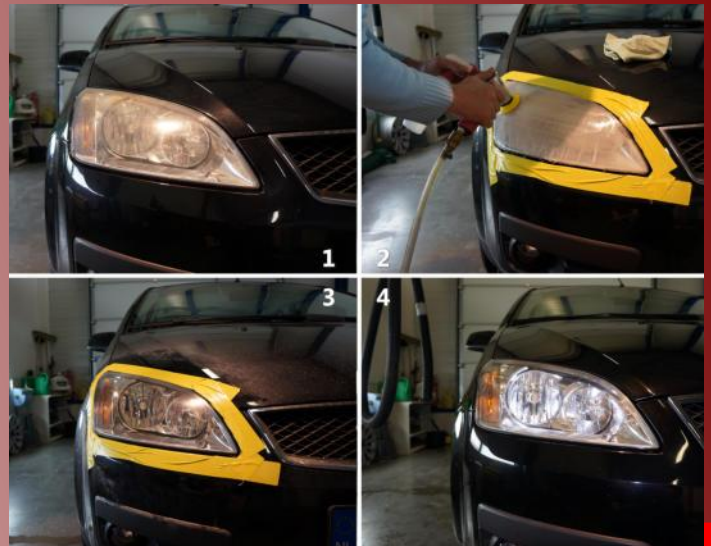
Achten Sie auf eine saubere Oberfläche.

Wasser mit ein wenig Spülmittel in einer Sprühflasche vermischen. Das Gemisch bindet beim Schleifen gelöste Teilchen und leitet sie von der Oberfläche ab.

Die Maschine kontrolliert und mit konstantem, gleichbleibendem Druck mit ungefähr den gleichen, sich wiederholenden Schwenkbewegungen über die Oberfläche bewegen.

Immer in Schritten von grob (A) über mittel (B) bis fein (C) arbeiten.

Für ein optimales Ergebnis: Überspringen Sie bitte niemals einen oder mehrere Schritte zwischen der ersten Schleifscheibe (A) und dem Polieren.



TIPPS

Niemals tiefer als nötig schleifen: je größer die abgeschliffene Menge, desto größer ist die Gefahr von Verzerrungen.

Bei den einzelnen Schritten die gesamte Oberfläche bearbeiten.

Vor dem Polieren die Oberfläche reinigen und trocknen. Ausreichend Poliermittel auf der Oberfläche auftragen.

Die Filzscheibe rechtzeitig ersetzen, denn eine benutzte Scheibe (mit Poliermittel) zieht Schmutz an und so eine verunreinigte Scheibe verursacht neue Kratzer.



Scratch Away